



DEBAT D'ORIENTATION BUDGETAIRE 2011

VILLE DE RENAGE



Préambule : Objectifs et obligations légales.

- *L'élaboration proprement dite du budget primitif est précédée, pour les communes de 3 500 habitants et plus, d'une phase préalable constituée par le débat d'orientation budgétaire (articles L 2312-1 et L 2531-1 du C.G.C.T.).*

– **Les objectifs du D.O.B.**

Ce débat permet à l'assemblée délibérante :

- de discuter des orientations budgétaires qui préfigurent les priorités qui seront affichées dans le budget primitif,
- d'être informée sur l'évolution de la situation financière de la collectivité. Il donne également aux élus la possibilité de s'exprimer sur la stratégie financière de leur collectivité.



SOMMAIRE

- BILAN 2010
- UN CONTEXTE DIFFICILE
- LES GRANDS AXES DE TRAVAIL
- DES CHOIX IMPORTANTS
- DES QUESTIONS POUR L'AVENIR
- L'INTERCOMMUNALITE



Bilan des réalisations 2010

- L'extension de la crèche
- Le distributeur automatique de billet
- Le PLU
- La municipalisation réussie du centre social
- Finalisation de l'étude de réhabilitation de la place cardinale
- La réalisation de deux sentes piétonnes
- Réalisation d'un réseau de chaleur
- Salle J.ALUIGI : changement des parois translucides
- Reprise des réseaux et mise en séparatif montée de la Rua



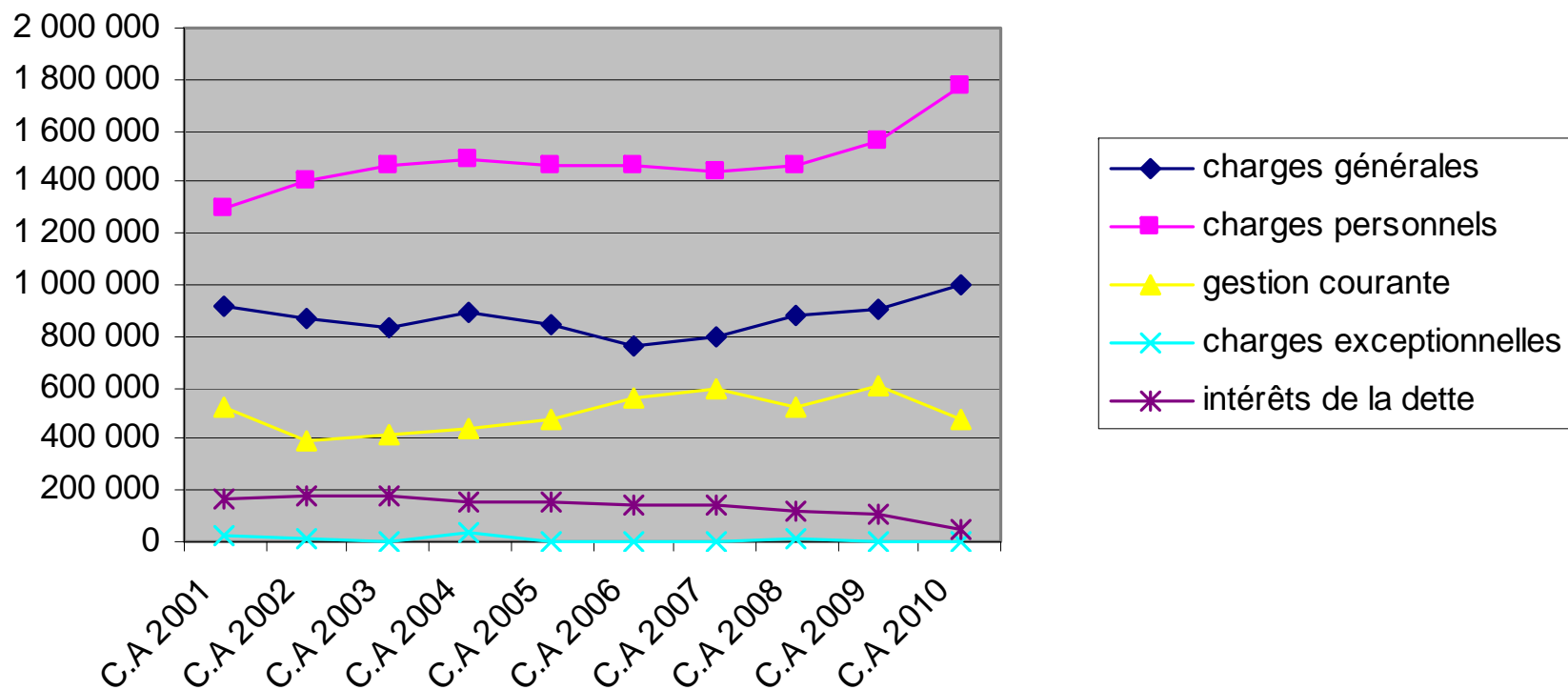
Bilan des réalisations 2010

- Extension du columbarium
- Création d'un espace loisirs
- Finalisation des jardins familiaux
- Lancement du projet d'extension de la bibliothèque
- Rénovation de l'éclairage des sentes piétonnes
- Acquisition du bâtiment de la poste
- Divers achats :
 - Minibus
 - Camion
 - défibrillateur



Bilan financier

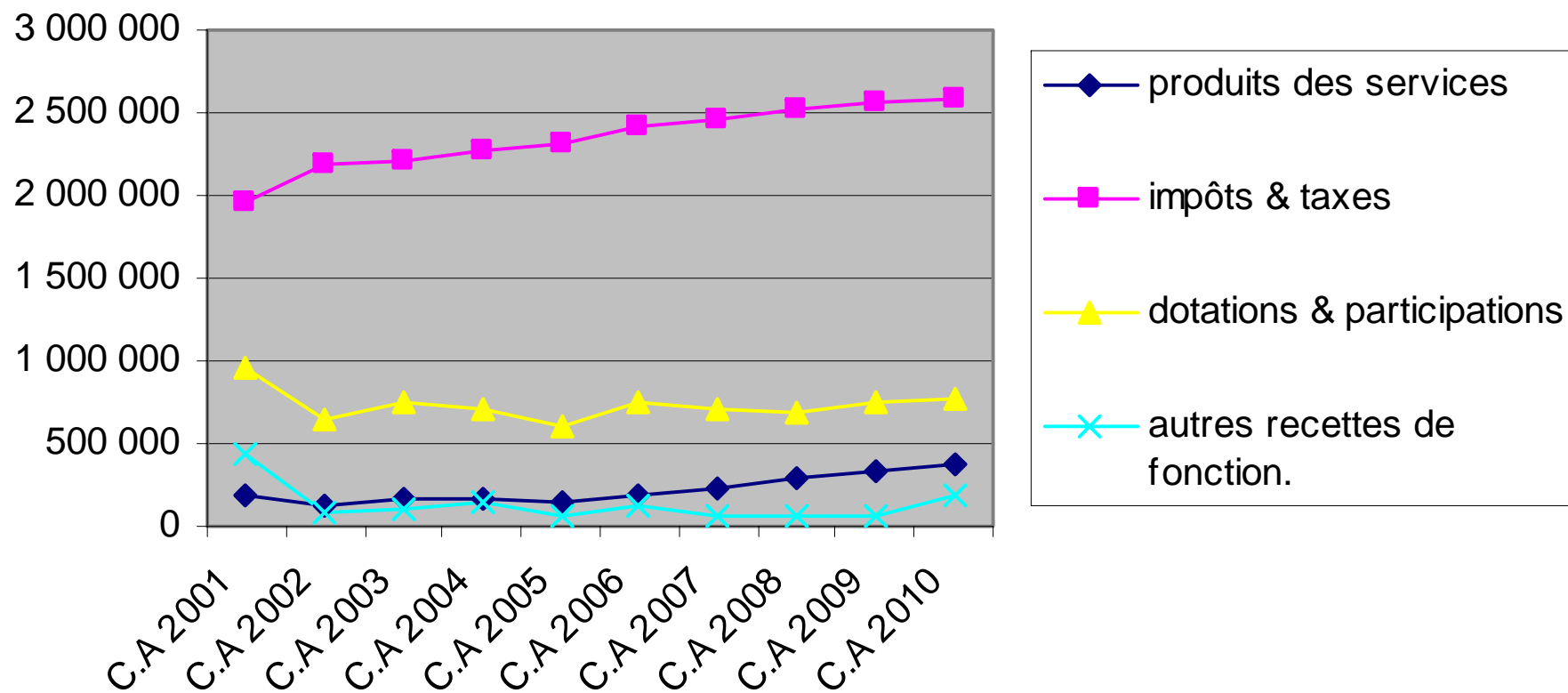
Evolution des dépenses de fonctionnement





Bilan financier

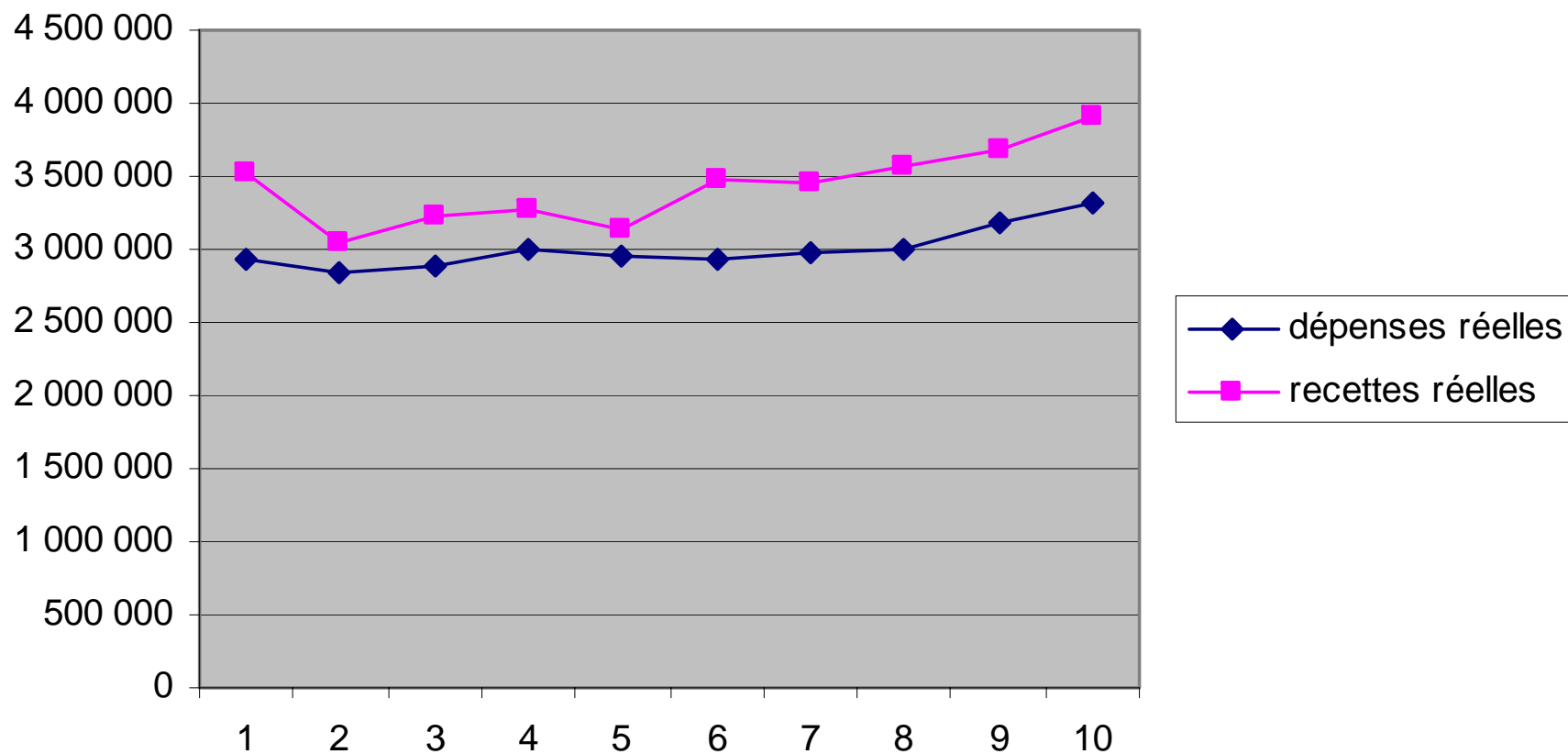
Evolution des recettes de fonctionnement





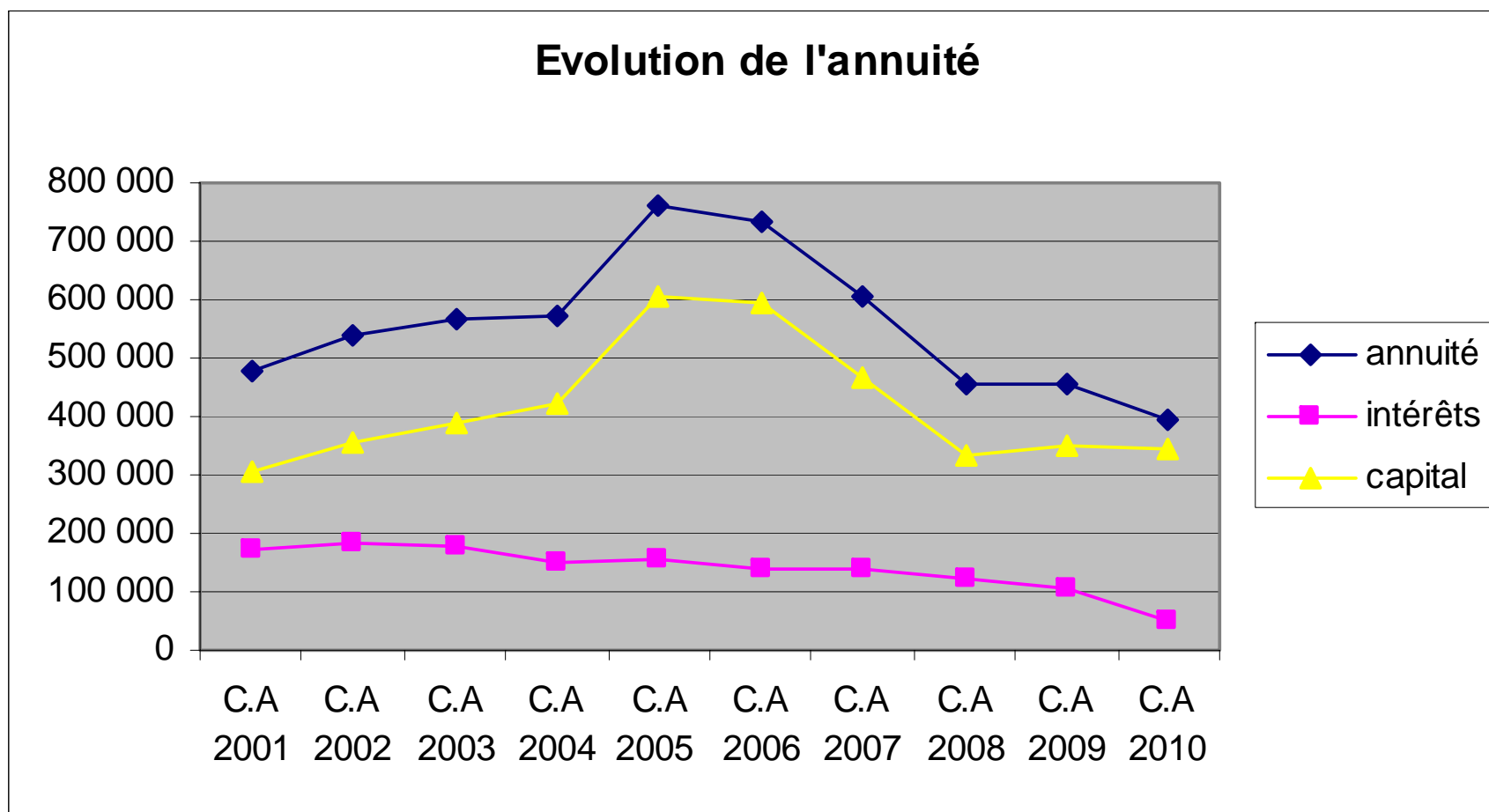
Bilan financier

évolution des dépenses et recettes réelles de fonctionnement





ANALYSE ET EVOLUTION DE LA DETTE DE LA VILLE





ANALYSE ET EVOLUTION DE LA DETTE DE LA VILLE

- Le niveau d'endettement de la ville en 2010 ayant atteint les niveaux souhaités par les services de l'Etat, la ville retrouve une capacité d'emprunt en 2011 et les années suivantes.



UN CONTEXTE DIFFICILE

- **Les différentes réformes** (dont celle de la TP et des collectivités locales) **et le désengagement de l'Etat entraînent de grandes inquiétudes quant aux ressources dont les collectivités locales disposeront dans les années futures.**
- **L'accroissement du déficit de l'Etat va accentuer la pression sur les concours financiers aux collectivités locales alors qu'ils représentent une part importante de leurs recettes. En 2011, nous assistons à un gel des dotations de l'Etat.**



LES GRANDS AXES DE TRAVAIL

- **Contenir les dépenses de fonctionnement pour :**
 - limiter « l'effet ciseau » (augmentation plus rapide des dépenses que des recettes) afin de maintenir notre capacité d'emprunt
 - maintenir l'équilibre financier de la ville qui reste fragile
 - maintenir les services à la population
 - Préserver une part substantielle pour l'investissement
- **Ne pas augmenter les taux d'imposition.**



Des choix importants

- **Budget de fonctionnement prévisionnel :**
3 400 000 €

- **Budget d'investissement prévisionnel :**
1 700 000 €



Nos orientations en matière de fonctionnement

- **Réaliser 3% d'économie sur l'ensemble des services en fonction du réalisé 2010**
- **Maintenir les services à la population**
- **Diminuer nos dépenses en priorisant l'investissement**
- **Pas de création de poste pour 2011**



Nos choix d'investissements

● **VOIRIE :**

- Aménagement et sécurisation de la place cardinale et de la première tranche de la RD 45
- Enfouissement des réseaux électriques et télécom de la 1ère tranche RD 45
- Reprise des réseaux et mise en séparatif rue de la poste

● **Bâtiments**

- Achat d'une grange
- Etude pour la création de vestiaires sportifs et de loisirs
- Aménagement de la bibliothèque
- Ouverture du parc des sports (avec la suppression de la salle du parc)

● **Economie d'énergie**

- Près de 140 000 € consacrés dans les bâtiments dont le changement de la chaudière de l'école élémentaire et du gymnase



Nos choix d'investissements

- **Espace public**

- Création d'un parking devant l'espace loisirs
- Aménagement des jardins familiaux

- **Urbanisme**

- Poursuite de la mise en place du PLU
- Réalisation d'une étude de risques

- **Divers achats**

- Mobilier pour les écoles
- Matériels pour les services
- Achats de véhicules permettant des économies de fonctionnement.



Des questions pour l'avenir

- Devant le désengagement permanent de l'Etat, décentralisation accentuée sans contrepartie totale de la dépense, disparition de la TP, la commune comme toutes les collectivités territoriales devra dans les années prochaines voire dès 2011 trouver de nouvelles sources de financements et/ou d'économies.
- Les prévisions 2011, font apparaître une augmentation des recettes de seulement 1% environ.
- En effet, si nous souhaitons maintenir au même niveau les services qui sont alloués à tous les Renageois, il sera nécessaire de trouver de nouvelles solutions.
- Une révision de l'abattement général à la base de TH devra probablement être envisagée notamment dans le cadre de l'harmonisation avec la CCBE.



L'intercommunalité

- Une dotation de solidarité qui devrait être reconduite par la CCBE
- Mutualisation des moyens pour poursuivre le développement de nos structures et les services à la population
- La réflexion sur le choix de l'intercommunalité sera terminée en 2011.